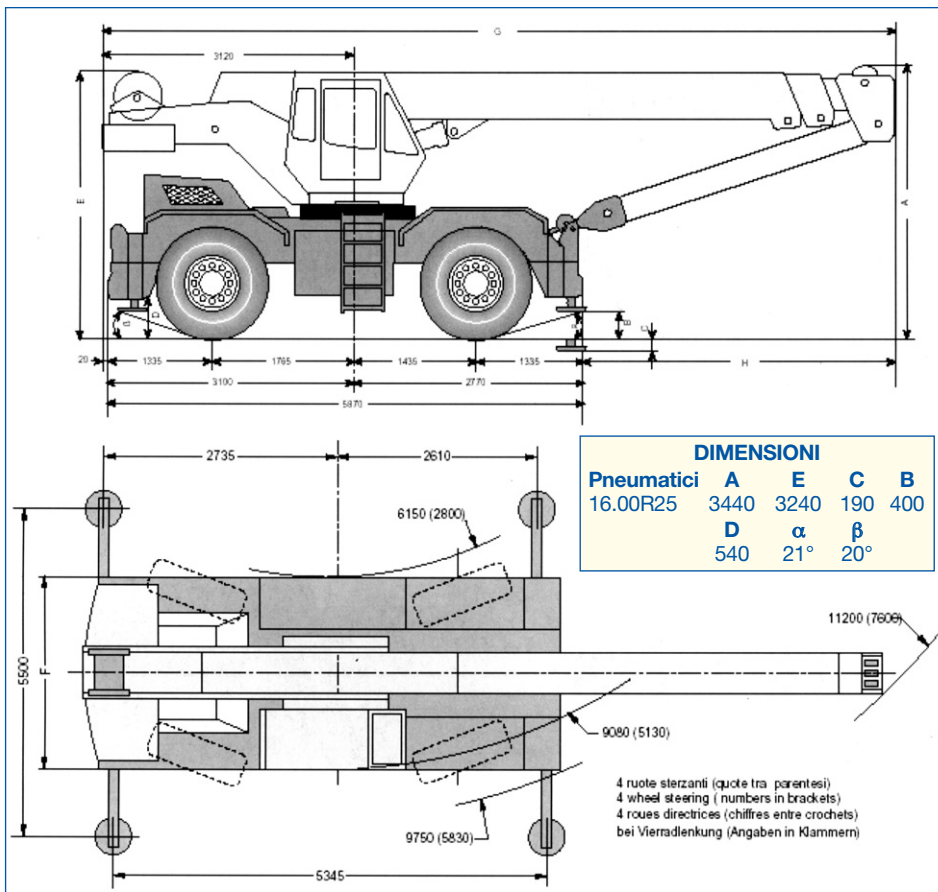
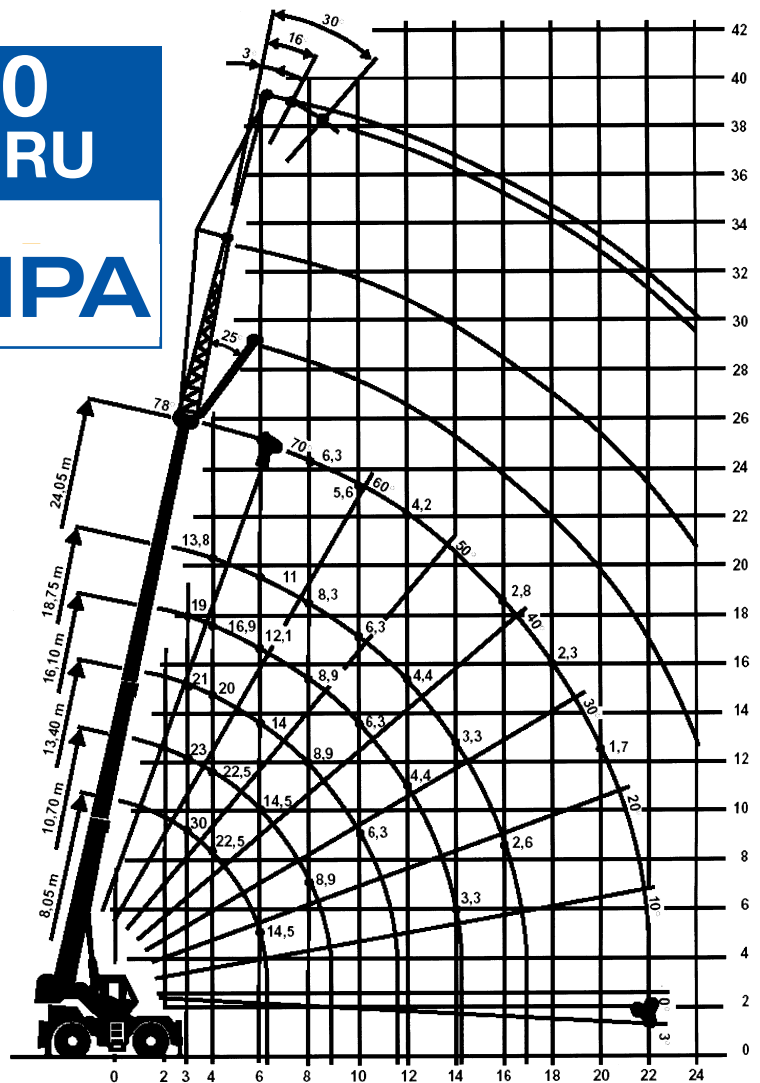


# A 300 AUTOGRU

GV3.it



**VENPA**



## PUNTI DI FORZA

**Cabina ad ampia visibilità con sportello scorrevole, riscaldata. Vetri antisfondamento, il superiore e il posteriore apribili.**

**Seggiolino con possibilità di scorrimento longitudinale su sospensione a molla, manipolatori per il comando dei vari movimenti della gru integrati nel cruscotto.**

### Sicurezza;

**Valvole di blocco sui martinetti di sfilo e sollevamento braccio e sugli stabilizzatori.**

**Valvole di massima pressione su ogni circuito idraulico. Valvola di bilanciamento e frenatura su gruppo rotazione e sull'argano.**

**Interruttore di fine corsa**

**su testa braccio per la salita del bozzello e per conservare tre giri di avvolgimento fune sull'argano. Dispositivo limitatore di carico con indicazione di: inclinazione braccio, lunghezza braccio, carico sollevato e massimo carico sollevabile.**

## CARATTERISTICHE STANDARD:

- Altezza massima testa braccio 26 m.
- Portata massima a 3 m da asse ralla 30 ton.

### IMPIANTI:

- Idraulico ad alimentazione con 1 pompa doppia e 1 singola ad ingranaggi e 1 pompa doppia a palette.

**Controllo movimenti con distributori azionati da manipolatori idraulici con possibilità di manovre simultanee proporzionali.**

**Controllo stabilizzatori con elettrovalvole azionate da pulsanti indipendenti.**

**1 filtro a cartuccia sul circuito di ritorno.**

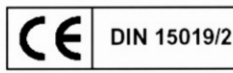
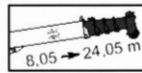
- Elettrico  
a 24 V con alternatore da 75 A  
e 2 batterie da 132 Ah.

**MASSE** (Gru in versione standard, senza argano ausiliario, senza prolunghe, con pneumatici 16.00R25)

**I assale**  
11,5 t

**II assale**  
12,9 t

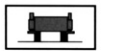
**Totale**  
24,4 t



# AUTOGRU A 300

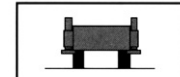
PORTATA  
MASSIMA 30 TON.

	BRACCIO PRINCIPALE / MAIN BOOM HAUPTAUSLEGER / FLECHE PRINCIPALE						
	8,05 m	10,70 m	13,40 m	16,10 m	18,75 m	24,05 m	
	DIN	DIN	DIN	DIN	DIN	DIN	
3	30,00	23,00	21,00	19,00			3
4	22,50	22,50	20,00	16,90	13,80		4
5	18,00	18,00	17,00	14,00	12,50	8,40	5
6	14,50	14,50	14,00	12,10	11,00	8,00	6
7		11,20	11,20	10,60	9,50	7,00	7
8		8,90	8,90	8,90	8,30	6,30	8
9			7,50	7,50	7,20	5,80	9
10			6,30	6,30	6,30	5,60	10
12				4,40	4,40	4,20	12
14				3,30	3,30	3,50	14
16					2,60	2,80	16
18						2,30	18
20						1,70	20
22						1,50	22
24							24
26							26
28							28



	16.00 R 25							IN TRASLAZIONE 3 KM/H / PICK AND CARRY UP TO 3 KM/H EN TRANSLATION JUSQU'À 3 KM/H / VERFAHRBAR			
	SETTORE FRONTALE / OVER FRONT / SUR L'AVANT / NACH VORNE ± 3°				SU 360° / OVER 360° / SUR 360° / BEI 360°			SETTORE FRONTALE / OVER FRONT / SUR L'AVANT / NACH VORNE ± 3°			
	8,05 m	10,70 m	13,40 m	16,10 m	8,05 m	10,70 m	13,40 m	8,05 m	10,70 m	13,40 m	
3	16,60				10,25			13,75			3
3.5	14,00				8,80			12,30			3.5
4	11,40	11,40			7,40	7,40		10,90	10,90		4
4.5	9,65	9,65			6,10	6,10		9,25	9,25		4.5
5	7,95	7,95	7,95		4,80	4,80	4,80	7,60	7,60	7,60	5
6		5,70	5,70	5,70		3,70	3,70		5,70	5,70	6
7		4,75	4,75	4,75		2,75	2,75		4,75	4,75	7
8			3,50	3,50			2,00			3,40	8
9			2,90	2,90			1,50			2,85	9
10			2,25	2,25						2,15	10
12				1,40							12
14				1,00							14
16											16

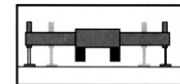
## LEGENDA



Portate su pneumatici



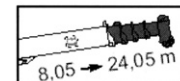
Rotazione su 360°



Stabilizzatori compl. estesi



Settore frontale

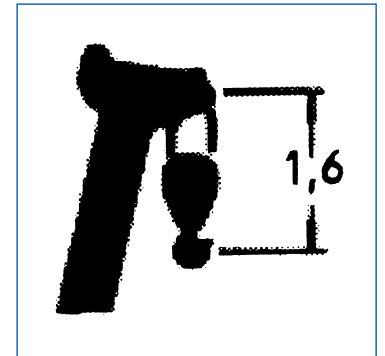


Braccio telescopico da 8,05 a 24,05 m



Portata a norme CE

## BOZZELLO



### CARRO

<b>Trazione/Sterzo</b>	4x4x4
<b>Stabilizzatori</b>	4 idraulici indipendenti installati su travi sfilabili idraulicamente. Stabilizzazione con travi rientrate, parzialmente o completamente estese. Azionamento dalla cabina di guida.
<b>Motore</b>	Diesel
<b>Serbatoio</b>	240 l
<b>Trasmissione</b>	Tipo powershift con convertitore di coppia. 3+3 marce avanti 3+3 retromarce con selezione di gamma lenta e veloce. Inserimento automatico della trazione integrale selezionando la gamma lenta.
<b>Freni</b>	Servizio: a doppio circuito a tamburo su tutte le ruote ad azionamento idropneumatico. Stazionamento/Emergenza: negativo sull'albero di trasmissione anteriore del tipo a molla con azionamento pneumatico.
<b>Assali</b>	2 assali motori e sterzanti con riduttori epicicloidali nei mozzi.
<b>Sospensioni</b>	Rigida su assale anteriore, oscillante dell'assale posteriore. Blocco automatico dell'oscillazione posteriore mediante martinetti idraulici quando il braccio di sollevamento non è nel settore anteriore della gru allineato sull'asse di mezzera.
<b>Sterzo</b>	Idrostatico mediante volante in cabina di guida. Possibilità di sterzata del solo assale anteriore o di entrambi in modalità concentrica o a granchio.

### SOVRASTRUTTURA

<b>Braccio</b>	4 elementi a sezione rettangolare
<b>Sollevamento</b>	1 martinetto idraulico a doppio effetto. Possibilità di inclinazione del braccio da -2° a +78°.
<b>Sfilo</b>	Gli elementi 2 e 3 sono sfilati in modo proporzionale e continuo mediante un martinetto idraulico a doppio effetto ed un sistema interno di rinvio a catene. L'elemento 4 è sfilato dal martinetto idraulico mediante puntone esterno a posizionamento manuale ed è bloccato manualmente. Possibilità di sfilo sotto carico parziale.
<b>Argano</b>	Azionato da motore idraulico a pistoni assiali a cilindrata fissa con riduttore epicicloidale. Freno negativo sulla discesa ad inserimento automatico. Dispositivo pressafune. Fune diametro 15 mm lunghezza 140 m. Capacità massima di sollevamento 3.800 daN
<b>Rotazione</b>	Continua su 360° mediante motore idraulico e riduttore epicicloidale su ralla a doppio giro di sfere con dentatura interna. Freno negativo ad inserimento automatico.

PER INFORMAZIONI

[www.gv3.it](http://www.gv3.it)